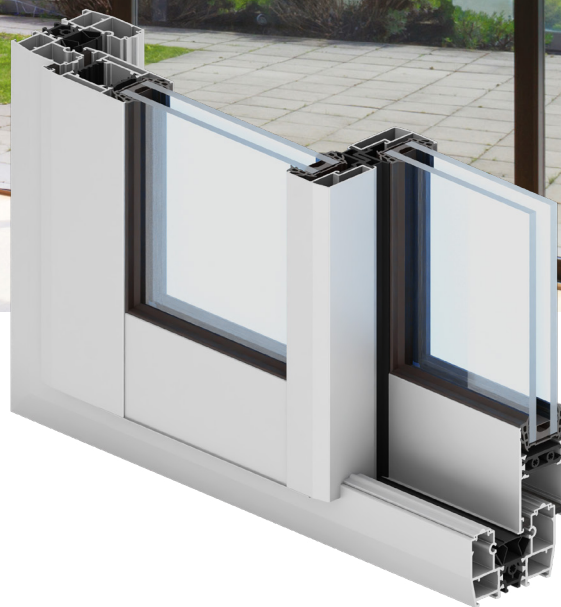




system przesuwny



## Modern Slide

- system o podwyższonej izolacyjności termicznej przeznaczony do projektowania konstrukcji przesuwnych
- rozwiązania systemu Modern Slide pozwalają na projektowanie konstrukcji przesuwnej na ramach 2-,3-,4-torowych
- dostępne rozwiązanie galandage, pozwalające na całkowite ukrycie skrzydeł przesuwnych w ścianie budynku – pozwala to zmaksymalizować światło przejścia po otwarciu skrzydeł konstrukcji
- dostępne rozwiązanie monoblock
- szerokość połączenia 2 skrzydeł konstrukcji to tylko 35 mm, profile te dostępne są w 3 wersjach dostosowanych do różnych wymagań wytrzymałościowych
- istnieje możliwość montażu systemu Flyscreen oraz Insect System (systemy moskitier przeciwko owadom)
- szeroki wybór kolorystyki – paleta RAL (Qualicoat 1518), kolory strukturalne, kolory drewnopodobne Aliplast Wood Colour Effect (Qualideco PL-0001), kolory imitujące kamienne powierzchnie Aliplast Loft View (Qualideco PL-0001), anoda (Qualanod 1808), bikolor

## system przesuwny

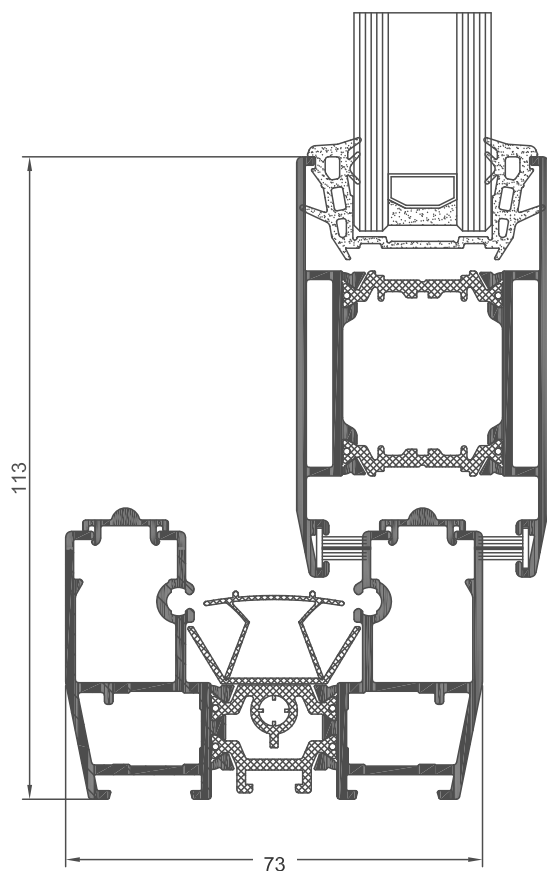
### specyfikacja produktu

system	materiał	głębokość ościeżnicy	głębokość skrzydła	grubość szklenia	ciężar skrzydła	typ drzwi
MDS	aluminium / materiał izolacyjny	73,8 - 195,9 mm	44 mm	24 mm, 28 mm, 32 mm	do 250 kg	przesuwne

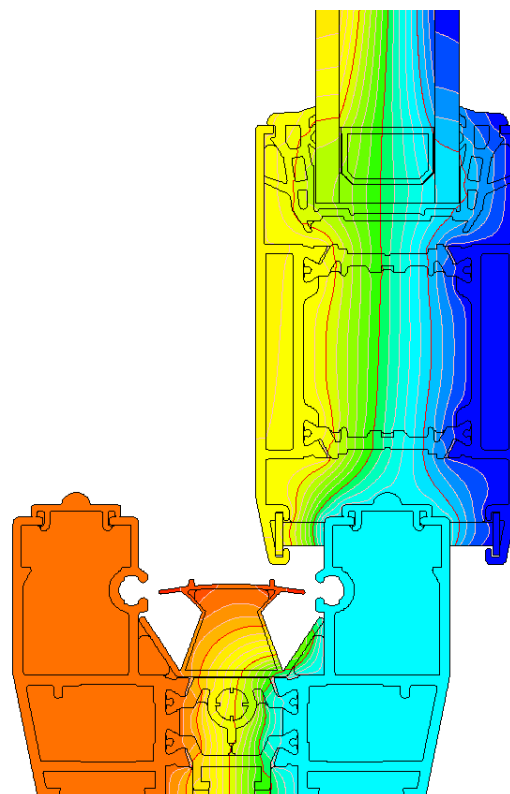
### dane techniczne

system	izolacyjność termiczna Uf*	przepuszczalność powietrza	obciążenie wiatrem	wodoszczelność
MDS	Uf od 1,50 W/m <sup>2</sup> K	Klasa 3; PN-EN 12207	Klasa C1 (400Pa); PN-EN 12210	Klasa 6A (250Pa); PN-EN 12208

\* Izolacyjność termiczna uzależniona jest od kombinacji złożenia profili oraz grubości wypełnienia



przekrój przez ościeżnicę i skrzydło na torze zewnętrznym  
MDS (MDS010 + MDS022)



przykładowy rozkład izoterm dla systemu MDS  
(MDS010 + MDS022)